



Especificación

Modelo	MVFA-230	MVFA-231	MVFA-240
Diámetro interior	8A		
Tamaño del puerto	1/4		
Núm. de puerto	3		4
Núm. de posición	2		
Medio	Aire		
Rango de presión de funcionamiento	0.2~0.7 MPa		
Presión de prueba	1 MPa		
Sección efectiva	8 mm ²		
Temperatura ambiente	-5~+60°C (Sin congelación)		
Peso (con protección)	684 (1426) g	739 (1481) g	774 (1516) g

Ejemplo de pedido

MVFA — 230 — 8A — PL — G

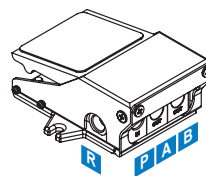
MODELO

230: 3/2 NC
231: 3/2 NO
240: 4/2

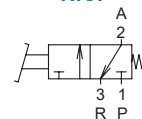
8A: 1/4

P: Con protección
L: Con bloqueo

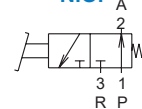
TIPO DE ROSCA
En blanco: Rosca Rc
G: Rosca G
NPT: Rosca NPT



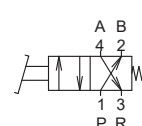
MVFA-230
N.C.



MVFA-231
N.O.



MVFA-240

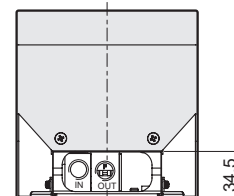
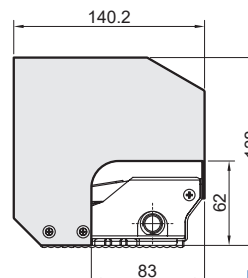
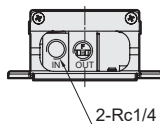
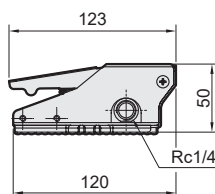
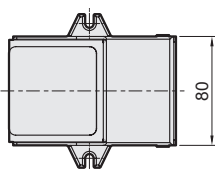


MVFA-230-8A-(L)

MVFA-231-8A-(L)

MVFA-230-8A-P(L)

MVFA-231-8A-P(L)



MVFA-240-8A-(L)

MVFA-240-8A-P(L)

